




SYNDICAT MIXTE
RIA D'ÉTEL

SITE NATURA 2000
« RIVIÈRE D'ÉTEL »


GROUPE DE TRAVAIL
« PATRIMOINE NATUREL »

Réunion du 17/04/2008




DÉROULEMENT DE LA RÉUNION

1. Natura 2000 en Rivière d'Étel
 - ✓ La démarche : la concertation, le DOCOB, les outils,
 - ✓ Le site, les habitats naturels,
 - ✓ Le déroulement de la mission.
2. Discussion
3. Synthèses des données recueillies
4. Questions diverses

LA DÉMARCHE NATURA 2000

2 Directives Européennes
pour préserver la biodiversité

```

  graph TD
    A[DIRECTIVE « HABITATS » 1992] --> B[ZONES SPECIALES DE CONSERVATION (ZSC)]
    C[DIRECTIVE « OISEAUX » 1979] --> D[ZONES DE PROTECTION SPECIALE (ZPS)]
    B --> E[RESEAU NATURA 2000]
    D --> E
  
```



DIRECTIVE « HABITATS » 1992

DIRECTIVE « OISEAUX » 1979

ZONES SPECIALES DE CONSERVATION (ZSC)

ZONES DE PROTECTION SPECIALE (ZPS)

RESEAU NATURA 2000





LE DOCUMENT D'OBJECTIFS (DOCOB)

D'une directive Européenne... à un document d'objectifs local

DOCOB = document d'intentions et d'actions

1. LE DIAGNOSTIC
 - ✓ Inventaire des habitats et des espèces d'intérêt communautaire
 - ✓ Évaluation de leur état de conservation
 - ✓ État des lieux socio-économique
2. LES ENJEUX ET LES OBJECTIFS
 - ✓ Comment assurer la conservation / restauration des habitats naturels en tenant compte des activités économiques, sociales, culturelles et des particularités locales ?
3. LE PLAN D'ACTION
 - ✓ Proposition de mesures de gestion
 - ✓ Cahier des charges « type »
 - ✓ Charte Natura 2000
 - ✓ Modalités d'évaluation et de suivi





LA CONCERTATION

Les différents organes de concertation

Comité de pilotage (COPIL)

- ✓ **Qui?** Collectivités, administrations, représentants des socioprofessionnels, des usagers, des propriétaires, associations... (arrêté préfectoral)
- ✓ **Quand?** Mise en place de la démarche (Mars 2007), Validation de la partie diagnostic, définition des enjeux (Mai 2008), Validation du DOCOB (Octobre 2008).
- ✓ **Pourquoi?** Examiner, amender, valider les documents et propositions élaborés et formalisés par l'opérateur local en collaboration avec les groupes de travail





LA CONCERTATION

Les différents organes de concertation

Groupes de travail

- ✓ **Qui?** Usagers, propriétaires, techniciens, experts, élus...
- ✓ **Quand?** 1. Phase de diagnostic (Mars / Avril 2008)
2. Phase d'élaboration des mesures de gestion (de Mai à Septembre 2008)
- ✓ **Pourquoi?** Apporter les éléments nécessaires à l'élaboration des diagnostics, Définir les objectifs de conservation des habitats et des espèces, Elaborer des mesures de gestion du site, Relais de l'information sur le terrain.

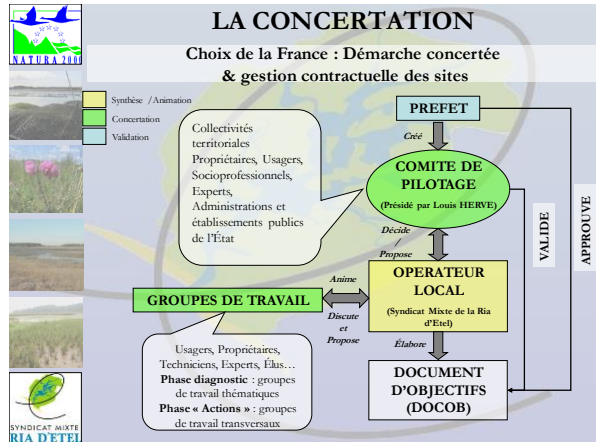


LA CONCERTATION

Les différents organes de concertation

Commission Natura2000 (SMRE)

- ✓ **Qui?** Elus, 2 agriculteurs, 2 conchyliculteurs, 2 représentants d'Eaux et Rivières de Bretagne, 2 représentants de Bretagne Vivante.
- ✓ **Quand?** À chaque étape de l'élaboration du **DOCOB** (1^{ère} réunion : 24/01/08 : mise en place de la concertation)
- ✓ **Pourquoi?** Appui technique et politique à la mission, Relais entre les discussions des groupes de travail et les décisions du Comité de Pilotage, Relais de l'information sur le terrain



LA CONCERTATION

Les différentes étapes

1. Phase de DIAGNOSTIC

4 groupes de travail par « Thème »

- ✓ Activités professionnelles liées à la mer (26/02/08)
- ✓ Agriculture (20/03/08)
- ✓ Loisirs (14/04/08)
- ✓ Patrimoine naturel (17/04/08)

+ 1 réunion de mise en commun (Mai)

➔ Validation du diagnostic en COPIL (Mai/Juin)

LA CONCERTATION

Les différentes étapes

2. Définition des ENJEUX et MESURES DE GESTION

Groupes de travail par « Enjeux »

- ✓ À définir (Exemple : gestion des espèces invasives (Baccharis), gestion des habitats marins, etc...)

➔ Validation du DOCOB en COPIL (Oct.2008)

LES OUTILS DE GESTION

LE CONTRAT NATURA 2000

- ✓ Conclu entre le préfet et le titulaire de droits réels ou personnels
- ✓ Permet de mettre en œuvre les objectifs de conservation du site : entretien ou restauration d'habitats naturels ou habitats d'espèces
- ✓ durée : 5 ans
- ✓ Accompagnement financier en contrepartie des engagements souscrits (FEADER, Etat)
- ✓ Prend la forme d'une MAE territorialisée pour les milieux agricoles

LA CHARTE NATURA 2000

- ✓ Adhésion volontaire à la logique de développement durable poursuivie sur le site, ne nécessitant pas de contreparties financières.
- ✓ Liste d'engagements portant sur tout ou partie du site et correspondant à des pratiques de gestion courante et durable des habitats et des espèces.
- ✓ Exonération de la taxe foncière sur les propriétés non bâties

LE SITE NATURA 2000

« RIVIERE D'ETEL »

ZSC = concerné uniquement au titre de la Directive « Habitat »

Extrait de la Directive « Habitats »

Favoriser le maintien de la biodiversité, tout en tenant compte des exigences économiques, sociales, culturelles et régionales.

Le maintien de cette biodiversité peut, dans certains cas, requérir le maintien, voire l'encouragement, d'activités humaines.


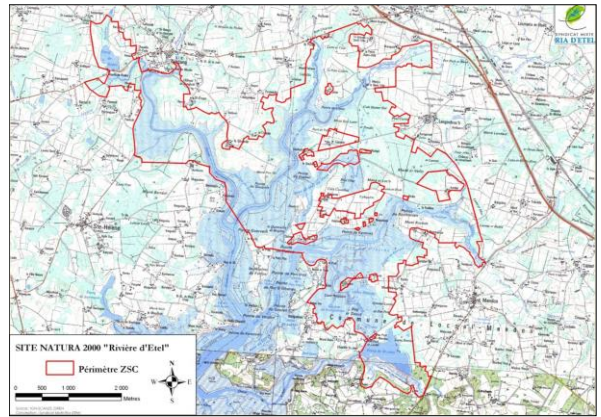
**LE SITE NATURA 2000
« RIVIERE D'ETEL »**

Superficie : 1823 ha →

- ✓ 20% de surface marine
- ✓ 80% de surface terrestre

6 communes :

- ✓ Locoal-Mendon
- ✓ Nostang
- ✓ Landaul
- ✓ Merlevenez
- ✓ Landévant
- ✓ Ste Hélène
- ✓ + une partie très limitée de Kervignac

LES HABITATS

➢ HABITAT = Milieu Physique + Êtres Vivants

HABITAT D'INTERET COMMUNAUTAIRE

- ✓ Habitat rare ou menacé de disparition
- ✓ Habitat ayant une aire de répartition réduite
- ✓ Habitat caractéristique d'une région biogéographique

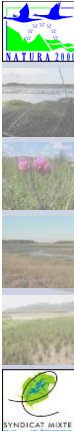
Partie Terrestre
15 HIC

Partie Marine
3 HIC
(Habitats génériques)

HABITAT PRIORITAIRE

- ✓ Habitat en danger de disparition pour lesquels l'Union Européenne porte une responsabilité particulière compte tenu de la part de leur aire de répartition comprise dans le territoire visé

Partie Terrestre
3 Habitats Prioritaires



LES HABITATS D'INTERET COMMUNAUTAIRE

➢ Partie Terrestre du site

CODE	NOM DE L'HABITAT	SURFACE
1330	Prés salés atlantiques	200,5 ha
4030	Landes sèches européennes	161,4 ha
1320	Prés à <i>Spartina maritima</i>	28,9 ha
6410	Prairies à Molinie sur sols calcaires, tourbeux ou argilo-limoneux	21,5 ha
4020*	Landes humides atlantiques tempérées à <i>Erica ciliaris</i> et <i>Erica tetralix</i>	9,4 ha
1150*	Lagunes côtières	7,1 ha
1310	Végétations pionnières à <i>Salicornia</i> ...	3,6 ha
6430	Mégaphorbiaies hydrophiles	1,9 ha
1420	Fourrés halophiles méditerranéens et thermo-atlantiques	1,8 ha
7140	Tourbières de transition et tremblantes	0,7 ha
3260	Rivrières avec végétation aquatique à renoncules	0,5 ha
91D0*	Tourbières boisées	< 0,5 ha
1210	Végétation annuelle des lasses de mer	< 0,5 ha
3110	Eaux oligotrophes très peu minéralisées des plaines sablonneuses	< 0,5 ha
7150	Dépansions sur substrat tourbeux du Rhynchosporion	< 0,5 ha

1330 PRÉS SALÉS ATLANTIQUES

4 habitats élémentaires :

- ✓ Prés salés du bas schorre (prés à Glycérie maritime et Salicorne pérenne)
- ✓ Prés salés du schorre moyen (fourré bas à Obione)
- ✓ Prés salés du haut schorre (végétation à Lavande de mer et Plantain maritime, jonçaie maritime, prés à Jonc de Gérard et/ou Fétuque littorale)
- ✓ Prairies hautes des niveaux supérieurs à
- ✓ Chiendent des vases salées

Marais littoraux du site
= Végétations soumises à l'influence des marées, subissant l'inondation régulière à occasionnelle par l'eau de mer





4030 LANDES SÈCHES ET MÉSOPHILES

2 habitats élémentaires :
Landes subsèches & Landes mésophiles

= Végétations caractéristiques des sols organiques acides et pauvres en éléments minéraux ; habitats semi-naturels le plus souvent issus de défrichements anthropiques

Végétation :
Dominée par les bruyères et ajoncs
Landes sèches : Bruyère cendrée, Agrostide vulgaire
Landes mésophiles : Bruyère ciliée, Molinie bleue







4020* LANDES HUMIDES

Au sein des landes de la partie Sud du site (le petit Listoir, Lann et Broer,...)

= Landes caractéristiques du climat atlantique ; colonisent des substrats organiques pauvres en éléments nutritifs, avec une nappe permanente ou temporaire pouvant connaître d'importantes fluctuations au cours de l'année



Végétation :
Dominée par les bruyères et ajoncs
Bruyère à quatre angles, Bruyère ciliée, Ajonc de le Gall, Molinie bleue, Linaigrette à feuilles étroites



1320 PRÉS À SPARTINE MARITIME

Marais littoraux du site (secteurs à sédimentation active)

= Végétation graminéenne pionnière des prés salés ; se développe sur la haute slikke

Végétation :
Prés largement dominés par la Spartine maritime

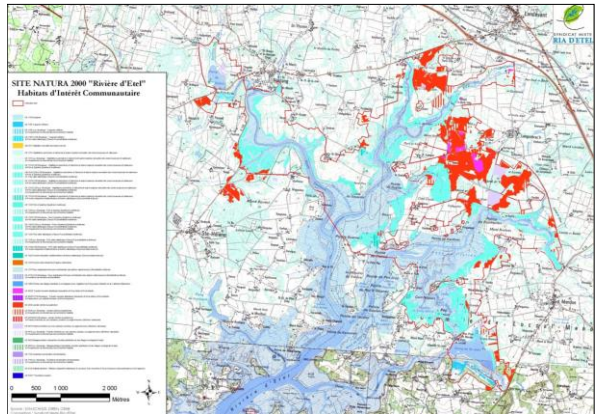


1150* LAGUNES CÔTIÈRES

Étang de St. Jean (Locoal-Mendon)

= Plans d'eau soumis à une alimentation en eau mixte : eau salée / eau douce

Végétation :
✓ Végétation aquatique à Zannichellie des marais, Potamo pectiné, Potamo de Berchtold
✓ Roselières saumâtres à scirpe maritime (et phragmite)



ETAT DE CONSERVATION

> DEFINITION

Effet de l'ensemble des influences agissant sur un habitat naturel ainsi que sur les espèces typiques qu'il abrite, qui peuvent affecter à long terme sa répartition naturelle, sa structure et ses fonctions ainsi que la survie à long terme de ses espèces typiques sur le territoire

FACTEURS DE DÉGRADATION

- ✓ Embroussaillage et boisements spontanés
- ✓ Enrésinement
- ✓ Espèces végétales invasives (Baccharis)
- + Ponctuellement : décharges sauvages, remblaiements, rudéralisation, eutrophisation...

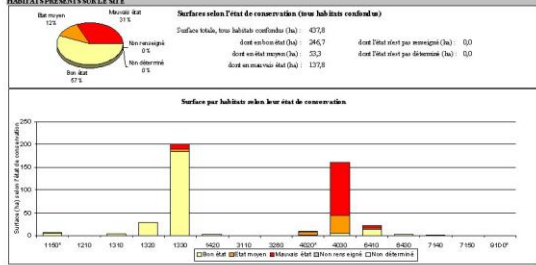


ETAT DE CONSERVATION

Rivière d'Etel

Code Natura 2000 : FR5300028
Date de mise à jour : 2005

Cartographie réalisée par CBN Breizh en 2005



LES HABITATS D'INTERET COMMUNAUTAIRE

> Partie Marine du site

CODE GENERIQUE	CODE HABITAT ELEMENTAIRE	NOM DE L'HABITAT ELEMENTAIRE	SURFACE
1130	1130-1	Slikke en mer à marée (Estuaires Atlantiques)	400,2 ha
1140	1140-1	Sables de hauts de plages à Talires	0,3 ha
	1140-2	Galets et cailloutis des hauts de plages à Orchestia	1 ha
	1140-4	Sables dunaires	0,8 ha
	1140-6	Sédiments hétérogènes envasés	1 ha
1170	1170-1	Roche supralittorale	0,01 ha
	1170-2	Roche médilittorale en mode abrité	0,8 ha
	1170-9	Champs de blocs	1 ha

1130-1 SLIKKE EN MER À MARÉE (ESTUAIRES ATLANTIQUES)

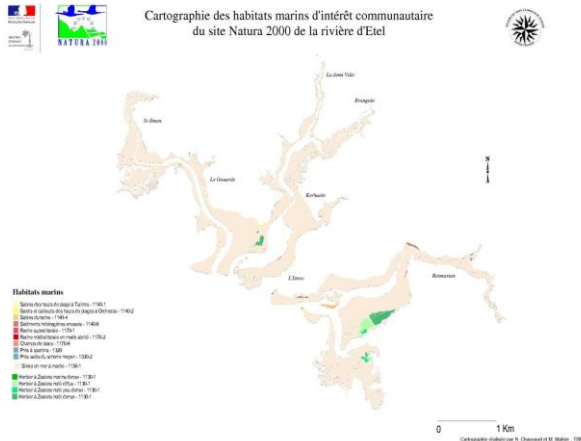
= limites supérieures des pleines mers de mortes eaux jusqu'aux limites inférieures des basses mers de vives eaux.

Variabilité de l'habitat :

Différents degrés de salinité,
Présence de phanérogames (Zostères),
Niveaux topographiques,
Perturbations (apports de matières organiques, espèces opportunistes...)

Especies indicatrices

Mollusques bivalves fouisseurs, Vers polychètes, Mollusques gastéropodes, Crustacés amphipodes et isopodes.



ESPECES D'INTERET COMMUNAUTAIRE (mentionnées dans le FSD)

> FLORE

Flûteau nageant (*Luronium natans*)

> FAUNE

Loutre d'Europe (*Lutra lutra*)

Chabot (*Cottus gobio*)

Lamproie de Planer (*Lampetra planeri*)

Lamproie marine (*Petromyzon marinus*)

Saumon Atlantique (*Salmo salar*)

MISSION NATURA 2000

> Dates repères

- ✓ Mars 2007 : 1er comité de pilotage
- ✓ Mai 2007 : Arrêté ministériel de désignation du site
- ✓ Octobre 2007 : prise de poste de la chargée de mission Natura 2000 : lancement de la démarche d'élaboration du DOCOB
- ✓ Février/Mars/Avril 2008 : Organisation de groupes de travail

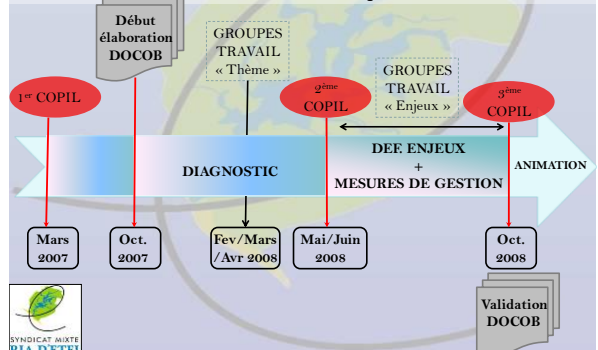
> Où en sommes nous?

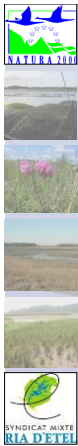
Élaboration du diagnostic du site (jusqu'en Mai 2008)

- ✓ Recueil bibliographique, rencontres
- ✓ Réunions de groupes de travail
- ✓ Synthèse cartographique
- ✓ Description des activités humaines et des usages de l'espace
- ✓ Évaluation de l'état de conservation des Habitats

MISSION NATURA 2000

Les différentes étapes





DÉROULEMENT DE LA RÉUNION

1. Natura 2000 en Rivière d'Étel
 - ✓ La démarche : la concertation, le DOCOB, les outils,
 - ✓ Le site, les habitats naturels,
 - ✓ Le déroulement de la mission.
2. Discussion
3. Synthèses des données recueillies
4. Questions diverses



DÉROULEMENT DE LA RÉUNION

1. Natura 2000 en Rivière d'Étel
 - ✓ La démarche : la concertation, le DOCOB, les outils,
 - ✓ Le site, les habitats naturels,
 - ✓ Le déroulement de la mission.
2. Discussion
3. Synthèses des données recueillies
4. Questions diverses



SYNTHÈSE DES DONNÉES EXISTANTES

> FLORE

- ✓ CBNB : cartographie des habitats et espèces IC
- ✓ Biblio (ZNIEFF, études Jean-Pierre Ferrand)
- ✓ Informations ponctuelles (sorties terrain...)

> FAUNE

- ✓ Oiseaux : bonne information sur les espèces présentes (Bretagne Vivante, GOB, ODEM)
- ✓ Mammifères
- ✓ Invertébrés
- ✓ Amphibiens & Reptiles

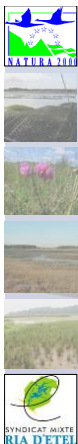
Très peu d'éléments
(GMB, ONCFS, GRECIA)

⇒ Des compléments d'information sont à prévoir



DÉROULEMENT DE LA RÉUNION

1. Natura 2000 en Rivière d'Étel
 - ✓ La démarche : la concertation, le DOCOB, les outils,
 - ✓ Le site, les habitats naturels,
 - ✓ Le déroulement de la mission.
2. Discussion
3. Synthèses des données recueillies
4. Questions diverses



PROJET D'EXTENSION DU SITE NATURA2000 EN MER

- ✓ Projet piloté par l'Etat (Préfecture + DIREN)

CALENDRIER

- ✓ Réunion régionale de présentation (7/01/08)
- ✓ Réunions locales (Ria Etel : 30/01/08)
- ✓ Consultations des communes et EPCI (à partir d'Avril)
- ✓ Transmission des projets de sites à l'Europe (Juillet 2008)

⇒ Extension au titre de la Directive « Habitats »

⇒ Toutes les informations disponibles sur :
<http://www.bretagne.ecologie.gouv.fr>
Biodiversité et paysage > Natura2000 > Natura2000 en mer



Pour plus d'informations...

www.ria-etel.com
Communauté de communes > « Environnement »

Charlotte MIMBIELLE
Chargée de mission Natura 2000

Syndicat Mixte de la Ria d'Étel
natura2000@ria-etel.com
02.97.55.24.48