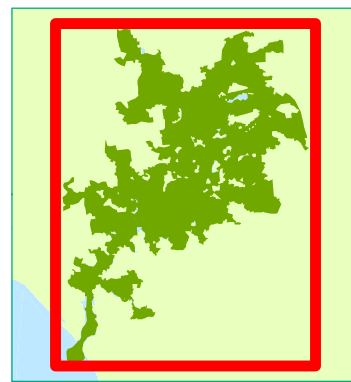
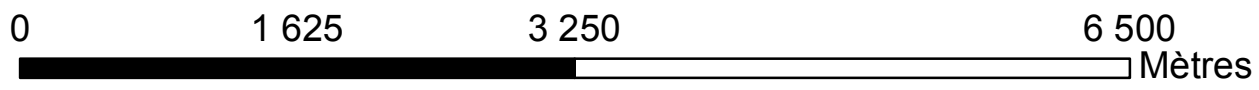


# ► Habitats marins génériques

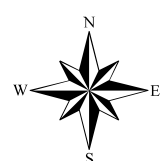
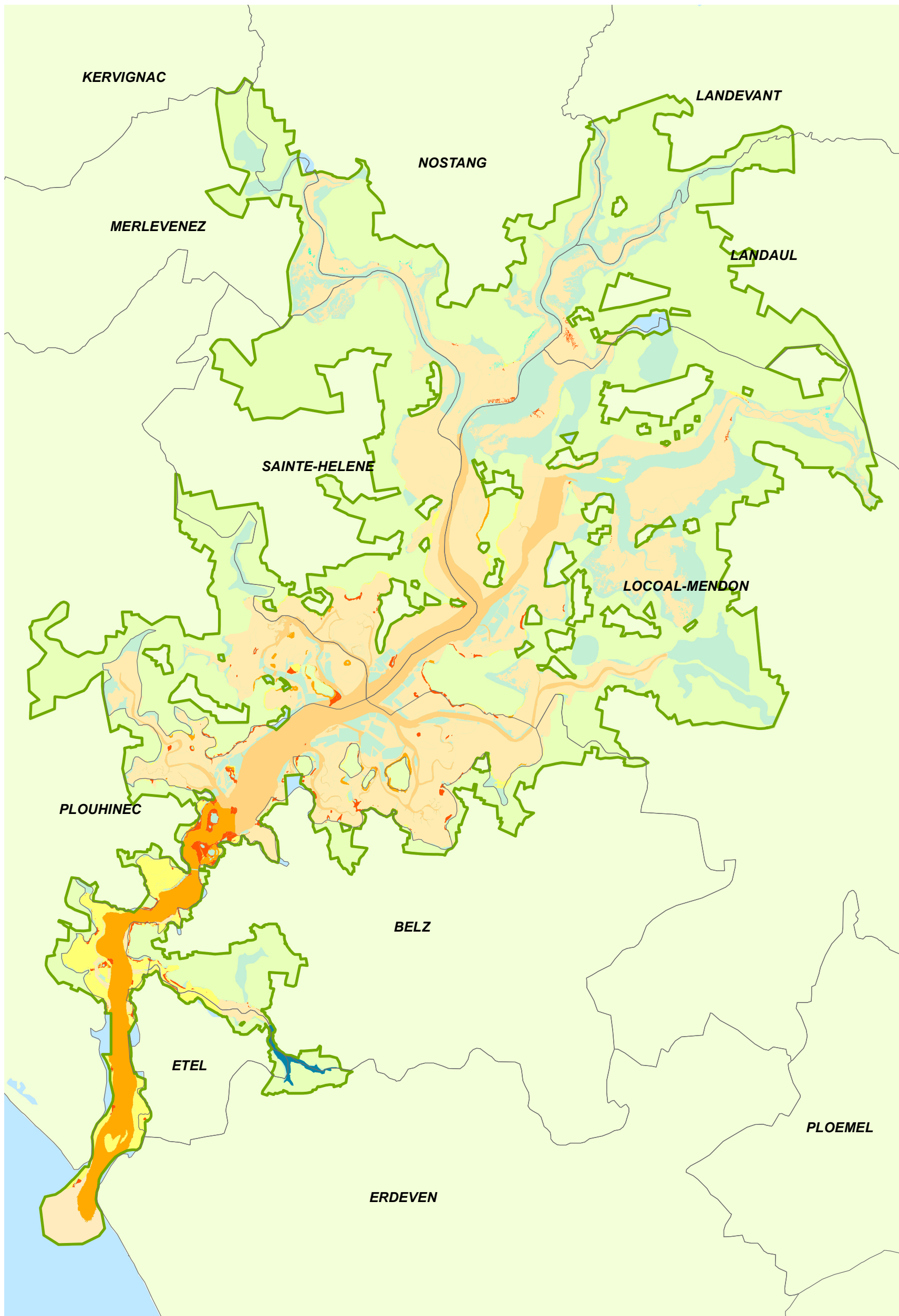
Ensemble du site N2000



SYNDICAT MIXTE  
RIA D'ETEL



NATURA 2000



DOCUMENT D'OBJECTIFS NATURA 2000

# ► Légende des habitats marins



0 850 1 700 3 400 Mètres

DOCUMENT D'OBJECTIFS NATURA 2000

## Légende

### Habitats Marins - Habitats génériques

- 1110, Bancs de sable à faible couverture permanente d'eau marine
- 1130, Estuaires
- 1160, Grandes criques et baies peu profondes
- 1140, Replats boueux ou sableux exondés à marée basse
- 1170 x 1140, Récifs x Replats boueux ou sableux exondés à marée basse
- 1170, Récifs
- 1320, Prés à Spartina (*Spartinion maritima*)
- 1330, Prés-salés atlantiques (*Glaucopuccinellietalia maritima*)
- 1150, Lagunes côtières

### Habitats Marins - Habitats déclinés

- 1110-1, Sables fins propres et légèrement envasés, herbiers à *Zostera marina* (façade atlantique)
- 1130-1, Slikke en mer à marées (façade atlantique)
- 1140-6, Sédiments hétérogènes envasés (façade atlantique)
- 1160-2, Sables hétérogènes envasés infralittoraux. Bancs de maerl (façade atlantique)
- 1110-2, Sables moyens dunaires (façade atlantique)
- 1140-1, Sables des hauts de plage à *Talitres* (façade atlantique)
- 1140-3, Estrans de sable fin (façade atlantique)
- 1140-4, Sables dunaires (façade atlantique)
- 1140-5, Estrans de sables grossiers et graviers (façade atlantique)
- 1140-2, Galets et cailloutis des hauts de plages à *Orchestia* (façade atlantique)
- 1170X1140, Récifs x Replats boueux ou sableux exondés à marée basse
- 1170-9X1140-5, Les champs de blocs (façade atlantique) x Estrans de sables grossiers et graviers (façade atlantique)
- 1170-9, Les champs de blocs (façade atlantique)
- 1170-1, La roche supralittorale (façade atlantique)
- 1170-2x1170-9, La roche médiolittorale en mode abrité (façade atlantique) x Les champs de blocs (façade atlantique)
- 1170-2x1170-9X1140-6, La roche médiolittorale en mode abrité (façade atlantique) x Les champs de blocs (façade atlantique) x Sédiments hétérogènes envasés (façade atlantique)
- 1170-2, La roche médiolittorale en mode abrité (façade atlantique)
- 1170-3, La roche médiolittorale en mode exposé (façade atlantique)
- 1170-6, La roche infralittorale en mode abrité (façade atlantique)
- 1320, Prés à Spartina (*Spartinion maritima*)
- 1330-2, Prés salés du schorre moyen
- 1150-1\*, Lagunes en mer à marées (façade atlantique)
- 1170-8, Les cuvettes ou mares permanentes (façade atlantique)

